

神戸の街から靴職人が1足1足を丁寧に



**ラッキーベル株式会社 コンフォート事業部**  
〒653-0836 神戸市長田区神楽町4丁目3番1号  
TEL 078-621-8415 FAX 078-641-3765

**[直営店舗]**

**グーテヴァールショップ**  
〒651-8511 神戸市中央区小野柄通8丁目1番8号  
神戸阪急3階婦人靴売場  
TEL 078-200-7352 (直通)  
[定休日] 神戸阪急に準ずる

**コウベ マリ**  
〒650-0022 神戸市中央区元町通6丁目7番9号  
TEL 078-367-5477  
[定休日] 毎週水曜日



Designed and manufactured in Kobe, Japan 詳しくはgute wahlサイトへ



Kobe Comfort Shoes Collection vol.8

Comfort Shoes born for the feet  
of the Japanese.

**gute wahl**



# gute wahl [グーテヴァール]

それは、美しさと健康を願う人の“賢い選択”です。

極上の履き心地を実現しました。

ドイツ語で「賢い選択」を意味する「グーテヴァール」ブランドは、靴づくりの歴史ある神戸で、日本人の足と靴を知り尽くした匠たちと、健康靴先進国である本場ドイツの整形外科靴マイスターが会い、「日本人が求める履きやすさと、ヨーロッパに負けない健康靴の機能性」を兼ね備えた靴を目指して誕生しました。日本人の足の悩みを知り尽くした靴の匠たちの知識・経験を取り入れ、日本人の足に最適なフットベッド(中敷き)、アウトソール、アッパーデザインの細部にまでこだわり、今までのコンフォートシューズにはなかった日本人のための究極の国産健康靴が完成。多くのリピーターやご愛用者様の声に支えられ、今なお神戸の靴職人が1足1足丁寧に作り上げております。



# 日本の匠 × ドイツ整形外科靴マイスター

靴型・中敷き・靴底・デザインの細部にまでこだわった靴。それが「gute wahl グーテヴァール」です。

Last

## 日本人の足に合う靴型

フィッティングを左右する靴型(ラスト)の形状は、「日本人に合った靴型」を追求。甲高の方にも対応できるように設計しています。コンフォートデザインでありながらも、スマートシェイプを実現しました。



gute wahl 監修  
ドイツ整形外科靴  
マイスター  
Karsten Rieche  
カーステン・リーヒェ  
[プロフィールは p19]

Insole

## 足に心地よい中敷き

外反母趾、扁平足、開張足に最適な縦・横のアーチと、踵を支えるサイドウェッジでしっかりと足をサポートします。抗菌防臭機能を持つ「人工スウェード」と速乾吸湿性に優れた「キャンブレル」の、2種類のトップカバーを使用しています。



2種類のトップカバー



Outsole

## 滑らかに足を運ぶ靴底

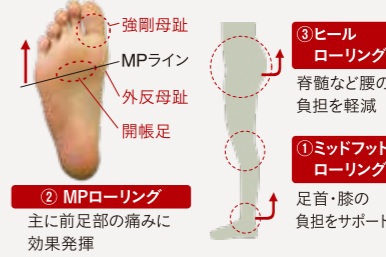
簡単に滑らかな足運びを可能とする、ローリングソールを設計しました。前後のローリングの組み合わせで、疲れることなくアクティブに歩き、立ち止まった時には安定した姿勢を保つことが出来ます。



①ミッドフットローリング (Midfoot rolling)

②MPローリング (MP rolling)

③ヒールローリング (Heel rolling)



Upper design

## 人間工学に基づいたアッパーデザイン

解剖学的に見た足の形状や、歩行運動における影響を考えた上で、パーツの位置設定や重なり方、材料選定を行っています。見た目だけではなく、履き心地の良さを生み出すための重要なポイントです。





ブロンズ

脱ぎ履きの多い暮らしに、  
靴紐+サイドファスナー。



ネイビー

※写真はイメージで、実際の色と異なる場合がございます。



柔らかく足を包み込む優しい履き心地が多くの人を魅了する人気の秘密。  
カラーバリエーションも豊富で、季節ごとの色を楽しめます。

New  
color  
ピンクベージュ

~27.0cm

ブラック

~27.0cm

ブラウン

~27.0cm

ダークブラウン

~27.0cm

ネイビー

ブロンズ

ボルドー

グレー

グリーン

メタリックグレー

ホワイト



脱ぎ履きしやすい、  
便利な  
サイドファスナー

MINT

[MINT] 29,700円(税込)

外側ファスナー

一部27.0cmまで対応

サイズ	21.5~25.5cm (0.5cm刻み) ブラック・ブラウン・ダークブラウン・ネイビー ~27.0cmまで対応
カラー	ブラック・ブラウン・ダークブラウン・ブロンズ ボルドー・グレー・グリーン・ネイビー メタリックグレー・ホワイト・ピンクベージュ
インソール	EVAキャンプレル仕様

外羽式のひも靴は、甲をしっかりと止められるので、どんな足にもフィットします。脱ぎ履きに便利なサイドファスナーで、ひもを緩めずしっかり締めて履いてください。外反母趾、内反小趾など、骨の当たる位置にステッチなどがないシンプルなデザイン。「足が楽になった」と多くの人に喜ばれています。



スカートにもスーツにも合わせやすい、ON/OFF問わず履きたい1足です。



ブラウン



ブラック

### THYME [タイム] 29,700円(税込) 27.0cmまで対応

サイズ	21.5~27.0cm (0.5cm刻み)
カラー	ブラック・ブラウン
インソール	コルク人工スウェード仕様

型崩れせずビジネスシーンでハードに履ける革靴らしさを活かしたデザイン。アッパーはやや硬め。甲の薄い、やや細めの足にフィットします。



from Meister

革靴らしいしっかりとした感触を持ちながら、足を包み込むパターンデザイン。男女問わずご利用いただけるバランスの良さが魅力です。



ブラック

内側にファスナーが入り脱着がしやすくなった新仕様です。



ブラウン

### LAUREL Fastener

[ローリエファスナー] 29,700円(税込) 27.0cmまで対応

サイズ	21.5~27.0cm (0.5cm刻み)
カラー	ブラック・ブラウン
インソール	EVAキャンブレル仕様

内側ファスナー



ネイビー

春夏におすすめの通気性に優れたパンチング仕様です。



ホワイト

### LAUREL Punching

[ローリエパンチング] 28,600円(税込) 27.0cmまで対応

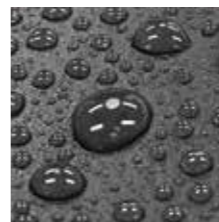
サイズ	21.5~27.0cm (0.5cm刻み)
カラー	ネイビー・ホワイト
インソール	EVAキャンブレル仕様

天候が悪い日にも皆様にご利用いただけるよう、全天候シューズを目指して使用素材や構造を変更しています。内側ファスナー付き、柔らかな履き心地のレースアップシューズです。

#### Point

### 01 防水レザー使用

アッパーには防水加工剤を施したレザーを使用しました。革の染色工程において防水剤を浸透させておりますので、表面への撥水加工と異なり効果が持続します。アッパー縫製部裏には特殊防水保護テープを使用。ミシン穴からの水の浸入を防ぎます。



### 02 防水設計 4cm4時間

接地面より4cmの高さでの防水機能を備えています。※完全防水ではございませんのでご了承ください。



ブラック

### new OLIVE

[防水オリーブ] 30,800円(税込) 内側ファスナー

サイズ	21.5~25.5cm (0.5cm刻み)
カラー	ブラック
アッパー	防水レザー
インソール	EVAキャンブレル仕様

雨の日でも履けるグーテヴァールを。



ブラック



ブラウン

フォーマルにもカジュアルにも。  
甲をしっかり包み込む優しい履き心地が特徴のフェミニなストラップシューズです。



ブラック



ブラウン



ブロンズ



シルバー

**LAVENDER** [ラベンダー] 29,700円(税込)

サイズ	21.5~25.5cm (0.5cm刻み)
カラー	ブラック・ブラウン・ブロンズ・シルバー
インソール	EVAキャンブレレル仕様

外反母趾、幅広・甲高など、エレガントで履き心地の良い靴に出合えなかった方にもやさしい履き心地のデザインが遂に登場しました。外反母趾・内反小趾部分の革はストレッチする事によりさらに緩やかな幅出しも可能です。



ブラック



ブラウン



マスタード



ダークブラウン



メタリック  
ブラック

2本の甲ベルトは面ファスナーで簡単調整。外反母趾や甲高の方にもオススメです。  
靴下やタイツの色使いで好みのイメージを演出しましょう。

**BERGAMOT** [ベルガモット] 30,800円(税込)

サイズ	21.5~25.5cm (0.5cm刻み)
カラー	ブラック・ブラウン・ダークブラウン マスタード・メタリックブラック
インソール	EVA人工スウェード仕様

多くの女性が抱える足の悩みに「外反母趾」があります。外反母趾は先のとがったパンプスなどでさらに変形が進みます。母指の付け根に違和感を覚えたなら、足幅にゆとりのある靴がおすすめ。ベルガモットは、外反母趾・内反小趾でも楽に履けるようデザインしました。



見た目はローファーデザインでもベルトストラップで着脱できる、快適なコンフォートシューズです。通学履きにもご愛用いただいています。



**RUCOLA** [ルッコラ] 29,700円(税込) 27.0cmまで対応

サイズ	21.5~27.0cm (0.5cm刻み)
カラー	ブラック(受注生産品ブラウン)
インソール	EVAキャンブレレル仕様

外反扁平足やX脚、捻挫癖のあるじん帯の柔らかいお子様の足は、時として学校指定のローファースューズでは支えきれません。オリジナルのインソールでしっかり足裏から骨格を支えられますが、治療用器具(足底板)の入れ物としても利用できます。



アッパーにストレッチ素材を使用し指先の変形にも対応します。踵のカウンターと甲のベルトでしっかりと足を支える、高性能なアイテムです。



**CHERVIL** [チャービル] 34,100円(税込) 27.0cmまで対応

サイズ	21.5~27.0cm (0.5cm刻み)
カラー	ブラック・エナメルブラック
インソール	EVAキャンブレレル仕様

外反母趾・ハンマートウなど、足指の変形がある方にも楽に履ける靴を— という思いで開発しました。軽度のリウマチやむくみのある方でも対応可能な機能を備えています。



いつでも足裏をしっかりサポート。屋内・オフィス履きとしても人気です。



**LEMONGRASS**

[レモングラス] 23,100円(税込) 一部27.0cmまで対応

サイズ	21.5~25.5cm (0.5cm刻み) ブラック~27.0cmまで対応
カラー	ブラック・ブロンズ・オリーブ・ラズベリー
インソール	EVAキャンブレレル仕様

靴にとって、踵の支えは大切ですが股関節などを手術すると、靴がうまく履けない方も。そんなお困りの声に応えました。



足首周りの2本のベルトが踵をしっかりホールドします。  
オシャレなサンダルなのに履き心地のよさをしっかり実感いただけるのが人気の秘密です。



ブラック



ブロンズ



シルバー



グリッターブラック

### ROSEMARY [ローズマリー] 29,700円(税込)

サイズ	21.5~25.5cm (0.5cm刻み)
カラー	ブラック・ブロンズ・シルバー グリッターブラック・グリッターネイビー
インソール	EVAキャンブレレル仕様

脱ぎ履きのカンタンなスリッポンタイプですが、  
踵のベルトを立ち上げる事で  
足をしっかりホールドする事も  
可能です。



ガーネット



グレー



花のコサージュの取り外しや、  
踵を支えるベルトも  
立ち上げ可能。

### ANISE [アニス] 29,700円(税込)

サイズ	21.5~25.5cm (0.5cm刻み)
カラー	ガーネット・グレー
インソール	EVAキャンブレレル仕様

甲を覆う3本のベルトと踵のカウンターで、足をしっかりとサポートします。  
つま先の解放感はそのままだに機能性を追求しました。



シルバー



ブラック



ブロンズ

### CHAMOMILE [カモミール] 28,600円(税込)

サイズ	21.5~25.5cm (0.5cm刻み)
カラー	ブラック・ブロンズ・シルバー
インソール	EVAキャンブレレル仕様

外反母趾・ハンマートウなど、足指の変形がある方にも楽に履ける靴を—の思いで開発しました。軽度のリウマチやむくみのある方でも対応可能な機能を備えています。



少し高めめのヒール(約3.5cm)に見えますが実際は2cmのローヒールです。  
あなたの足を守るためこだわりの新型ソール採用。



レッド



ブルー

ヌバック  
ブラック

ピンク(エナメル)

### CASSIS [カシス] 25,300円(税込)

サイズ	22.0~24.5cm (0.5cm刻み)
カラー	レッド・ブルー・ヌバックブラック・ピンク(エナメル)
インソール	EVAキャンブレレル仕様

サンダルでも長く快適に履けるよう、バックベルトで踵をサポート。素足で履きたい女性らしいデザインでも、ヒール高2cmのこだわりはあなたの足を守るため。



外観は少し高めめの  
ヒールに見えますが  
実際は差高2cmの  
ローヒールです。



Z式の折り返しベルトが甲を支え、フィット感も抜群。  
足首にむくみや痛みを伴う方でも履きやすく脱ぎやすいデザインです。



ブラック

ブロンズ



バーガンディ

New color

**GINGER** [ジンジャー] 34,100円(税込)

サイズ	21.5~25.5cm (0.5cm刻み)
カラー	ブラック・ブロンズ・バーガンディ
インソール	EVAキャンブレル仕様

リウマチなど、足首のむくみ・痛みを伴う方でも履きやすく脱ぎやすいデザインを追求しました。手の力が弱くひもが結べない方でも扱いやすいZ式折り返しベルトを採用。



from Meister

内側にはファスナーが入るスタイリッシュなレースアップブーツ。  
柔らかく優しい履き心地と脱ぎ履きしやすい機能性を持ったユニセックスデザインです。



グリーン



ブラック

ブラウン

**CINNAMON** [シナモン] 35,200円(税込) 内側ファスナー  
27.0cmまで対応

サイズ	21.5~27.0cm (0.5cm刻み)
カラー	ブラック・ブラウン・グリーン
インソール	EVAキャンブレル仕様

柔らかな外羽式のひも靴で前足部・甲周リから足首までをきちんと支えます。外反母趾・内反小趾など、骨の当たりやすい場所にステッチがないシンプルデザイン。



from Meister



GINGER ブロンズ

CINNAMON グリーン

※写真はイメージで、実際の色と異なる場合がございます。



エレガントなイタリアンスエードと  
ジャーマンアルパカウールのボアが  
暖かく足を包みます。  
「耳」を立てる事で  
ショートブーツとしても利用できる  
贅沢な1足です。



スウェードグレー

アルパカの耳を立てベルトを通すと  
足首周りが暖かな  
ショートブーツに変身!



スウェードブラック



### LAMB'SEAR [ラムズイヤー] 40,700円(税込)

サイズ	21.5~25.5cm (0.5cm刻み)
カラー	スウェードグレー・スウェードブラック
インソール	EVAキャンブレル仕様

内側のボアはドイツ・シュタイフシュルテ (Steiff Schulte) 社のジャーマンアルパカウールを使用しています。



シュタイフシュルテ (Steiff Schulte) 社はドイツ・デュイスブルグにて100年以上に渡り高級天然素材を扱う繊維会社です。モヘア、アルパカなどの起毛素材はティンペアで有名なシュタイフ社でも多くのぬいぐるみに使用されてきました。

カジュアルなスニーカーデザインを  
採用したアングルブーツです。  
足首をしっかりとサポートし、  
あなたの足を守ります。



ホワイト

### FENNEL

[フェネル] 35,200円(税込) 27.0cmまで対応

サイズ	21.5~27.0cm (0.5cm刻み)
カラー	ホワイト(受注生産品 ブラック)
インソール	EVAキャンブレル仕様

外反扁平足やX脚、ねんざ癖がある  
など、じん帯の柔らかい足のトラブ  
ルには、ハイカット・ブーツがお勧め。  
特に「フェネル」はハイカットが  
必要なお子様为学校でも履けるよ  
うに考えたスニーカーデザイン。

内側ファスナー付きで着脱しやすい新仕様。



ホワイト



ブラック

### FENNEL Fastener

[フェネルファスナー] 37,400円(税込) 27.0cmまで対応

サイズ	21.5~27.0cm (0.5cm刻み)
カラー	ブラック・ホワイト
インソール	EVAキャンブレル仕様

新ソールを採用した新しいシリーズ“グーテヴァール ノイ”がスタート。  
カジュアルなソールはEVAスポンジと  
クレーブ柄ラバーソールの組み合わせです。  
内側ファスナー付きの【マジョラム】とEVAソールは  
相性ぴったり。  
クラシックテイストのレザーシューズです。



アイボリー



ブラック

new

gute wahl Neu

### MARJORAM

[マジョラム] 33,000円(税込) 内側ファスナー

サイズ	21.5~25.5cm (0.5cm刻み)
カラー	アイボリー・ブラック
インソール	EVAキャンブレル仕様



※GWシリーズ共通のラスト、  
インソールを使用しています。  
※こちらの商品はオールソール交換に  
対応していません。



アイボリー



ブラック

※写真はイメージで、実際の色と異なる場合がございます。

甲の低い方や細身な足の方に向けた、“タイトフィッティングラスト”を使用したシリーズ。

Point

足幅はつま先から踵にかけて通常のグーテヴァールと変わりありませんが、つま先から足背にかけて薄く、足首周りの履き口の大きさ、広さが細く締まっています。



薄い



狭い



ブラウン

外側ファスナー付き紐靴タイプ。  
裏材料は柔らかな履き心地のウレタンクッション入り鹿の子地を使用しました。



ブラック

new

外側ファスナー

HOP [ホップ] 29,700円(税込) **タイトフィッティングモデル**

サイズ	21.5~25.5cm (0.5cm刻み)
カラー	ブラック・ブラウン
インソール	EVAキャンブレレル仕様

つま先のメダリオンが  
可変引込を  
演出します。



ブラウン



ブラック

グレー

JASMINE

[ジャスミン] 29,700円(税込) **タイトフィッティングモデル**

サイズ	21.5~25.5cm (0.5cm刻み)
カラー	ブラック・ブラウン・グレー
インソール	EVA人工スウェード仕様



JASMINE

JASMINE Plain

丸みのあるデザインにパンプスのようなエレガントさが働く女性に嬉しい1足。



ブラック

つま先にメダリオン(飾り穴)が入らない  
プレーン仕様です!

JASMINE Plain

[ジャスミンプレーン] 29,700円(税込) **タイトフィッティングモデル**

サイズ	21.5~25.5cm (0.5cm刻み)
カラー	ブラック
インソール	EVA人工スウェード仕様

多くの女性が立ち仕事で足を酷使しています。足に合わないパンプスや高すぎるハイヒールは、開帳足や外反母趾、腰痛・膝痛などの原因にもなりかねません。“外反母趾になってから”“足裏が痛くなってから”ではなく、早めに「グーテヴァール」を履いて、足の健康維持に努めてほしいと思います。(すでに外反母趾の方は甲革の部分ストレッチが必要です)





### Profile

#### Karsten Rieche [カーステン・リーヒェ]

ドイツ整形外科靴マスター(OSM)。1966年ドイツ生まれ。1996年 Meister Schule BFO Hannover 卒業、同マスター国家資格取得。1997年 技術指導のために来日。2007年「整形外科靴工房 R・I・O」設立。日本各地で足の問題を抱えた方へのオーダー靴製作を行いながら健康靴などの開発に携わる。2008年 神戸健康靴研究会共同開発。2013年 Nature's walk 株式会社代表取締役。2015年 一般社団法人 足育研究会顧問

※整形外科靴マスターとは、整形外科・人間工学などの医学的知識を兼ね備えた経験豊かな職人に与えられるドイツの国家資格です。

## グーテヴァール+αで、もっと“賢い選択”

グーテヴァール「インソール」と「ローリングソール」などメイン設計を担当したドイツ整形外科靴マスター\*のカーステン・リーヒェより新たなご提案

### 「人の足」は身体を支えている「大切な土台」です

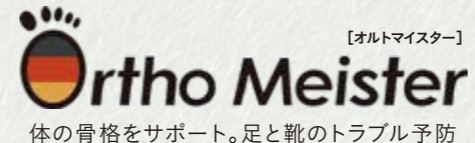
大切な足の骨格には、身体を支え健康に歩くために必要な縦と横のアーチがあり、そのアーチ構造が歩くときの衝撃を受け止め快適な歩行を促しています。ところが、硬いアスファルトを歩く現代人の足は、常にストレスにさらされ、扁平足や開帳足など、足裏のアーチが低下し足の力が出にくい状態になっています。

そこで、立体的にアーチ構造を支えるインソールを使用すると、足の負担が軽減され、快適な歩行をサポートしてくれるのです。このように、人の骨格を立体的に支える機能を持つインソールを、ドイツでは“フットベッド”と呼び、まさに、足の疲れを癒し、人の足をやさしく包み込むベッドのような快適さを保てるのです。

ドイツ・フットベッド発想のインソールは「グーテヴァール」にも活かされ、多くの人に喜ばれ「楽に歩ける」「もう手放せない」とのうれしい声が届いています。ですが「視力の落ちた人が眼鏡を掛ける」ように、常に履いてもらうには、スニーカーや登山靴、安全靴、長靴など、日常的に必要な様々な用途の履物にも入れられるインソールが必要との声も多くなり、フットベッド発想のインソール「オルトマイスター」の開発にいたりしました。皆様の暮らしをより豊かで健康なものへ——、私の願いが、再び皆さまの元へ届くことを願ってやみません。

実感してください、

柔らかな芝生の上を素足で歩く心地よさ。



[オルトマイスター]

体の骨格をサポート。足と靴のトラブル予防

「オルトマイスター」\*は、市販の“取り外し可能な中敷が入っている”スニーカー、登山靴、安全靴、長靴などの中敷きと入れ替えて使用します。足裏のトラブルが出やすい前足部に5mmの厚みがあります。元から足先のぎつい履物には入れられませんのでご注意ください。

**Ortho Meister** [オルトマイスター] 1足 **8,800**円(税込)

サイズ	Sサイズ	22.0~22.5cm	Mサイズ	23.0~23.5cm
	Lサイズ	24.0~24.5cm	XLサイズ	25.0~25.5cm
	2XLサイズ	26.0~26.5cm	3XLサイズ	27.0~27.5cm
表面	キャンブレル、ポリウレタン			
本体	EVA			

※「オルトマイスター」は「グーテヴァール」のインソールとは形状が異なります。同靴の交換用インソールは「グーテヴァール専用インソール」をご注文ください。



## 高品質のアフターサービス

gute wahl の取扱店では、修理やパーツ交換などのアフターサービスを受付けております。  
皆様からのご要望に応じて、生産工場の職人たちの手により、高品質での修理対応を行います。



### 主な修理内容

#### アウトソール(底)交換

靴底が擦り減った場合は新しい靴底との交換が可能です。  
快適な履き心地を継続するためにも、  
定期的に靴底面の擦り減り具合をご確認ください。

#### ファスナー交換

ファスナー取っ手の動きが悪くなった際など、交換致します。

#### インソール交換

長くご利用いただく事で表面材料に汚れや足型が付く事があります。  
また、素材自体にへたりが出る可能性もございます。  
取り換え用の新しいインソールをご用意しております。

#### 面ファスナー交換

面ファスナー(マジック)式ベルトを使ったデザインは、  
ベルトの着脱を繰り返す事で接着力が落ちてくる事があります。  
面ファスナーが外れやすくなった際には交換をお勧めします。

#### 表革、ライニング(裏材)の部分補修

擦り減って損傷した部分について、上から材料を当てて補修致します。

※その他内容につきましてはご相談を承っております。

## 商品取り扱いのご注意について

### 靴底(ポリウレタンソール)の取り扱いについて

gute wahlに使用しているポリウレタンソールは耐滑、耐摩耗性に優れ、軽量であるというのが特徴です。ですが、その反面で湿気を嫌うという一面を持っています。  
また経年変化により劣化が生じ、その劣化は使用回数に関わらず進行する場合がございます。  
長くご愛用いただくため、以下の点についてご注意ください。

- 1 保管には風通しの良い場所が適しています。
- 2 雨などにより濡れてしまった場合は水気をよく拭き取った後に陰干ししてください。
- 3 劣化を防ぐために長期間保管せず、定期的にご利用いただくことをお勧めします。

### ファスナーの取り扱いについて

ファスナーの開閉は無理に力を入れて動かさず、走路に沿って開閉するようにしてください。持ち手を下に完全に下ろしていただく事で、スライダーがその位置でロック(固定)されます。ロック機能への障害を防ぐためにファスナーの開閉は持ち手をしっかりと上げた状態で行っていただき、靴のご使用時にはスライダーが下がらないように持ち手が下を向いた状態になるようお気を付けください。



開閉時には持ち手をしっかりと上げてください



着用時には持ち手が完全に下を向いた状態で

### 面ファスナーの取り扱いについて

面ファスナーはしっかりと押さえて両面を確実に接着させた上でご使用ください。ご使用頻度や状況による個人差はありますが、着脱を繰り返す事で接着強度は少しずつ弱くなる場合があります。着用時での確認をお願い致します。

